



Ministry of Health

# **KO E NGAAHI FAKAMATALA FAKAIKIKI KI HE KAU PĀSESE FAKAFOKI KI TONGA**



# **MĀLŌ E FOLAU!**

## KO E TALATEU

- Ko Tonga 'oku kei hao mei he COVID-19.
- 'Oku fai 'a e ngāue mālohi ke fakasi'isi'i e faingamālie ke hū mai ai e vailasi ki Tonga ni
- 'I he tu'unga fakamāmanilahi, 'oku kei 'alu pē ki 'olunga 'a e tokolahi 'o kinautolu 'oku ma'u he COVID-19
- 'Oku te'eki ai foki ke ma'u hano faito'o pē huhu malu'i
- 'Oku mātu'aki mahu'inga 'aupito ke to e mālohiange 'etau feinga ke malu'i e mo'ui 'a hotau kakai
- 'Oku muimui pau 'a Tonga ki he ngaahi fale'i 'a e Kautaha Mo'ui 'a Mamani ki hono kolonitini e kau folau kotoa pē 'oku nau tū'uta mai
- Ko ia kuo ngāue'aki e Hōtele Tanoa, Kemi Taliai mo ha ngaahi feitu'u kehe pe, ke fakahoko ai 'a homou kolonitini.
- Ko e ngaahi taimi pelepelengesi 'eni he 'oku fo'ou 'a e mahaki ni, pea 'oku fai ai 'a e kole kiate kimoutolu hono kotoa ke tau fetokoni'aki ke malu'i hotau kakai. Ko ho taimi he kolonitini, 'e tokoni ia ke malu'i ai 'a Tonga pea mo e kakai 'oku tau 'ofa ai.

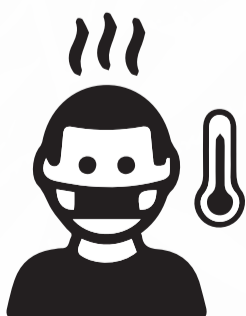
## 'OKU ANGA FĒFĒ 'A E MAFOLA 'A E COVID-19?

'Oku malava ke mafola e COVID-19:

- 'I ha'o fetu'utaki hangatonu mo ha ngaahi huhu'a 'o e halanga mānava mei ha taha 'oku puke; pē
- 'I ha'o ala ki ha ngaahi me'a kuo 'uli'i 'e he vailasi mei ha taha 'oku puke

## NGAAHI FAKA'ILONGA

● Mofi



● Tale



● Faingata'a'ia e mānava



## FAITO'O

- 'Oku te'eki ma'u hano faito'o pe ko ha huhu malu'i

## FOUNGA FAKA'EHI'EHI

- Tauhi e mo'ui fakama'a pē haisini 'i he taimi tale mo e mafatua
- Fanofano ma'u pē 'a e nima 'aki e vai mo e koa pe 'olokaholo fanofano
- Tauhi 'o e vāmama'o mita 1.5 pe lahi hake

## KO E FAKATAUKEI

- Ko e kau pāsese kotoa pē kuopau ke nau kolonitini 'aho 'e 14 'i Tonga. Ko ia ai 'oku 'ikai ngofua ha kau talitali folau 'i mala'evakapuna
- 'Oku mahu'inga 'aupito ke tui e me'a malu'i (facial mask) lolotonga e folau 'o a'u ki he tū'uta ki he nofo'anga 'e fai ai e kolonitini
- Mahu'inga ke fakapapau'i ko ho'o katoleta vala pē 'e 1 ki he uta (check in bag) mo e kato to'oto'o 'e 1 (carry on bag). 'Oku tapu ke 'omai ha pini pe kula me'akai
- 'Oku fiema'u ke fakafonu totonu 'a e kaati tū'uta 'a e Potungaue Mo'ui (Health Arrival Card) 'e tufa atu kimu'a pea ke tū'uta mai, pehē ki he kaati tū'uta 'a e kau pāsese ( Passenger Arrival Card).
- 'E fakahifo e kau pāsese he founga maau 'aupito pea 'oku fiema'u ke mou talangofua mo fai pau ki he ngaahi tu'utu'uni 'e 'oatu kiate kimoutolu 'e he kau ngāue he mala'evakapuna

### **Ko e hokohoko eni e ngaahi sitepu ke ke muimui pau ki ai :**

- ➔ 1 Tū'uta e vakapuna 'i Fua'amotu pea fakahifo e kau pāsese (Kataki kae tauhi ma'upē 'a e vāmama'o mita 1.5 pea tui ma'u pe ho'o me'a malu'i (facial mask)
- ➔ 2 Hoko atu ki he Tesi 'a e Potungaue Mo'ui (fakahoko ai 'a e sivi mofi mo tānaki e kaati tū'uta )
- ➔ 3 Hoko atu ai ki he Tesi 'a e 'Imikuleisini (ngāue ki ho'o paasipooti mo e kaati tū'uta angamāheni)
- ➔ 4 Hoko atu ki he tānaki ho'o uta

- ⑤ → Fou he Tesi 'a e Kasitomu mo e Kolonitini ki hono faka'atā ho'outa
- ⑥ → Hū he matapā ki tu'a 'o fakahekeheka ki he pasi 'a ia 'e 'i ai e kau 'ofisa te nau fakataukei koe ki he pasi te ke heka ai
- ⑦ → Fononga ki he nofo'anga kolonitini

Fakatokanga'i ange 'e tataki 'e he me'alele 'a e kau Polisi 'a e fononga ki he ngaahi feitu'u 'oku fakahoko ai 'a e kolonitini ke fakafaingamālie 'a e hala pule'anga.

### TŪ'UTA 'A E KAU PĀSESE KI HE FEITU'U 'OKU FAKAHOKO AI 'A E KOLONITINI

- Ko e tauhi 'o e vāmama'o mita 1.5 pē lahi hake 'oku pau ke fakahoko 'i he taimi kotoa pē lolotonga e taimi Kolonitini
- Ko e Kolonitini 'oku fe'unga mo e 'aho 'e 14
- 'E 'oatu e loki ke ke nofo ai 'i he hili 'a e ngaahi fakataukei 'e fakahoko kiate kimoutolu
- 'E fai hono sivi tu'o 2 koe ki he COVID-19 lolotonga e taimi Kolonitini:
  - Ko e 'uluaki sivi 'e fakahoko ia he 'uluaki 'aho 'o e kolonitini
  - Ko e sivi hono 2 'e fakahoko ia 'i he kakato e 'aho 'e 14 'o e Kolonitini
- 'E 'i ai e ngaahi fakamatala 'e fiema'u ke tānaki ke ngāue'aki ki he lesisita
- 'E hanga 'e he tōketā 'o to'o 'a e ki'i sivi mei ho ihu
- Ko e ki'i sivi ko ia 'e 'ave ia ki he Fale Fakakemi 'a e Potungāue Mo'ui 'i Vaiola ke fakakakato ai e sivi
- 'E fakahā atu e ola e sivi kiate koe 'i loto 'i he houa pē 'e 48
- Ka 'o kapau 'e ma'u e vailasi fakatupu e COVID-19 'i ho'o sivi (positive):
  - 'E fakamavahe'i koe ki ha timi makehe 'a e Potungāue Mo'ui ke nau hoko atu e ngāue mo hono tokangaekina koe 'i ha feitu'u makehe kuo 'osi teuteu'i ke tauhi ai kimoutolu
- Ka 'o kapau 'e 'ikai 'asi e vailasi fakatupu COVID-19 'i ho'o sivi (negative):
  - 'E faka'atā koe ki 'api ke hoko atu ai ho'o Kolonitini 'iate koe pē 'i he 'aho 'e 7

- 'E 'ikai fiema'u ke ke 'alu holo pe folau ki he 'otu motu 'i he fo'i 'aho 'e 7 ko 'eni
- 'E siofi mo muimui'i pē koe 'e he timi 'a e Potungāue Mo'ui ke fakapapau'i 'oku ke fai pau ki he ngaahi tu'utu'uni mo vakai pē 'e 'asi ha ngaahi faka'ilonga 'o e COVID-19

## LOLOTONGA E 'AHO 'E 14 'I HE KOLONITINI

- 'E 'ikai ngofua ke ke mavahe mei ho loki tukukehe ka toki fakangofua atu 'e ha 'ofisa fakamafai
- 'Oku 'ikai ngofua ha fāmili pe māheni ke 'a'ahi atu kiate koe
- 'Oku 'ikai ngofua ke fai ha ma'u kavamālohi pe kava Tonga 'i he nofo'anga kolonitini
- 'Oku tapu 'a e ifi tapaka 'i he ngaahi loki. 'E 'i ai 'a e feitu'u 'e faka'atā ke fai ai 'a e ifi tapaka pea kuopau ke fakahoko ki he kau 'ofisa fakamafai kimu'a pea toki fakangofua koe ki he feitu'u ko ia.
- 'E 'oatu 'a e polokalama kiate koe fekau'aki mo ha taimi ke mou mavahe ai mei homou loki ki tu'a, pea 'oku fiema'u ke mou ngāue 'aonga 'aki e fo'i taimi ko ia ki ha ki'i fakamalohisino 'e fokotu'utu'u he timi mei he Potungāue Mo'ui
- Ko e me'atokoní 'e 'oatu pē ki ho loki 'i he houa kai 'e 3 'o e 'aho kotoa pē
- 'E 'i ai foki 'a e 'initaneti ke fakafaingamalie kiate koe 'i ho'o fetu'utaki mo ho fāmili mo e kaungāme'a
- 'E 'i ai 'a e ngaahi 'aho pau 'e faka'atā ke 'omai ai ha'amou fanga ki'i fiema'u mei ho'omou 'api 'o fakatatau ki he ngaahi tu'utu'uni

## KAU NEESI TE NAU NGĀUE TU'UMA'U 'I HE KOLONITINI

- 'E 'i ai foki 'a e kau neesi te nau ngāue tu'uma'u 'i he kolonitini kiate kimouto-
- Te nau fai hono sivi kimoutolu tu'o 1 'i he 'aho
- Ka 'i ai ha taha te ne ma'u ha ngaahi faka'ilonga hangē ko e mofi, tale mo e faingata'a'ia e manava, kuopau ke ke muimui ki he tu'utu'uni 'a e 'Ofisa Fakafaito'o 'e ngāue atu kiate koe
- Koe'uhi 'oku matu'aki mahu'inga e ngaahi tokoni faka-e-'atamai mo faka-e-loto 'i he taimi ho'o nofo 'i he kolonitini, 'e 'i ai e ngaahi tokoni mo e fale'i 'e fakafaingamālie kiate kimoutolu. Katakaki ka ke fetu'utaki ki he neesi 'o kapau 'e fiema'u

- 'O kapau 'oku 'i ai ha'o palopalema pē mahaki kehe 'oku fiema'u ha ngaahi faito'o ki ai, fetu'utaki ki ho'o neesi he 'oku tu'u māteuteu pē 'a e Fale Talavai 'a e Potungaue Mo'ui ke feau e ngaahi fiema'u ko ia.
- Ko ha ngaahi palopalema 'ikai felave'i mo e COVID-19 'e tokanga'i makehe ia 'e he timi ngaue 'a e Potungāue Mo'ui mei loto falemahaki

## KO E NGAahi LOKI 'I HE FEITU'U KOLONITINI

- 'I ho'o tu'uta pē 'i he feitu'u kolonitini, kuo 'osi maau mālie 'a e loki te ke 'alu ki ai
- 'E 'i ai e ngaahi tupenu 'i ho loki ke ke fetongi'aki ho mohenga he 'aho hono 7 'o e Kolonitini.
- 'I he 'aho hono 7, 'e tānaki ai e ngaahi tupenu 'osi ngāue'aki. Kataki 'o ngāue'aki e milemila kuo 'osi tuku atu ki ho loki ke fa'o ai e ngaahi tupenu ko ia kuo 'osi ngāue'aki.
- Kataki 'oku 'ikai ke ngofua ke fakahoko ha'o fō 'i he Hōtele lolotonga ho'o Kolonitini

## KO E VEVE FAKAFAITO'O

- Ko e ngaahi veve kotoa pē 'e tuku mai meia kinautolu 'oku kolonitini ki he COVID-19, 'oku fakamavahe'i ia ko e ngaahi veve fakafaito'o pea 'e tokanga'i makehe hono fetuku e veve ko ia he timi 'a e Potungaue Mo'ui
- Ko e ngaahi pini veve kotoa pē 'oku fiema'u ke ngāue'aki e milemila makehe mei he Potungāue Mo'ui ke fakafaingofua hono tānaki.
- 'E toki ngāue atu 'a e 'Ofisa mei he Potungāue Mo'ui 'oku nau tokanga'i 'a e veve ko 'eni 'o fetuku ke faka'auha he misini totonu 'oku ngāue'aki ki hono faka'auha e ngaahi veve pehē
- Ko hono tānaki mo faka'auha e veve ko 'eni 'e fai faka'aho ma'u pē

## NGĀUE FAKAMALU'I

- Ko e ngaahi founnga ki hono tokanga'i mo malu'i e Kolonitini pehē ki he ngaahi tu'utu'uni kotoa ki ai 'oku 'i he malumalu ia 'o e Lao ki he Mo'ui 'a e Kakai (Public Health Act 2008) pea ka 'i ai ha ni'ihī te nau maumau'i e ngaahi tu'utu'uni ko ia, te nau ala mo'ua 'i he lao mo ha tautea 'oku a'u ki he \$50,000 pē ngaue pōpula he ta'u 'e 5

Ki ho'o malu mo hao, 'oku mau kolea ai ho'o tokoni.

- 'E 'i ai e kau ngāue fakamafai'i 'e he Lao ke nau le'o 'i he ngaahi feitu'u 'e fakahoko ai e kolonitini
- Ko e kau 'Ofisa mei he Kau Tau 'a 'Ene 'Afio te nau fakahoko 'a e le'o mo hono siofi e ngaahi feitu'u 'oku fakahoko ai e kolonitini

## TAIMI FAKA'ATĀ MEI HE KOLONITINI

Ngaahi makatu'unga ke faka'atā ai koe mei he Kolonitini:

- ✓ Kuopau ke kakato 'a e 'aho 'e 14 'o e Kolonitini
- ✓ 'E 'ikai ke 'i ai ha ngaahi faka'ilonga 'o e COVID-19 'e hā sino kitu'a
- ✓ Kuopau ke hao (negative) e sivi hono 2 mei he COVID-19



# TU'UTU'UNI

**Tu'utu'uni fekau'aki mo e to'o mo hono tuku atu e 'ata ki ho'o folau mai' mo e lolotonga e kolonitini.**

Kataki 'o fakatokanga'i ange 'oku tapu ke to'o pe tuku atu ha 'ata 'i ha fa'ahinga founa: 'i he pepa pe mitia fakasōsiale, vitiō, televisone pe 'initaneti lolotonga ho'o folau mai ki Tonga, ke hā ai ha pāsese pe ha kau ngāue koe'uhi 'oku pelepelengesi eni pea fiema'u ke tauhi e molumalu honau ongoongo (privacy) pea 'oku te'eki ma'u ha tohi fakangofua meiate kinautolu

- 'Oku 'ikai ke ngofua hano to'o pe tuku atu ha 'ata lolotonga e folau mai he vakapuna, tū'uta 'i mala'evakapuna, teminolo, fononga he pasi 'o a'u pe ki he nofo'anga kolonitini.
- 'Oku fiema'u ke malu mo pau e ngaahi feitu'u ko eni 'oku fakahā atu.
- 'Oku tatau pe 'a e fakataputapui ko eni ki he kau pāsese mo e kau ngāue 'i he ngaahi feitu'u ko 'eni, pea 'oku tapu foki ke to'o ha 'ata mei he 'atā (drone).
- 'Oku 'i ai pe 'a e kau 'ōfisa fakamafai 'oku nau ma'u e ngofua ko eni
- 'Oku mau kole ke mou talangofua ki he tu'utu'uni ko eni ke maau ange pea ma'uma'uluta e nofo mo e ngāue.





# LAO

Ko e ngaahi tu'utu'uni ki hono fakafoki mai kimoutolu fakataha pea mo hono tauhi 'i he nofo'anga kolonitini 'oku 'i he malumalu ia 'o e Lao ki he **“Mo'ui 'a e Kakai 2008”**

## MALU'I KOE MO E NI'IHI KEHE MEI HE

# COVID-19

Ko e COVID-19 'oku pipihi pea 'oku malava ke mafola mei ha taha 'oku puke ki ha taha pe.

'Oku mafola 'i he ha? 'I he huhu'a mei he halanga manava he taimi 'oku tale pe mafatua ai ha taha 'oku puke – ko e favai ko ia 'oku pipii mai, 'e malava ke manava'aki ha taha 'oku ofi mai, pe ko ha'ate ala ki ha me'a kuo 'uli'i he vailasi pea te ala ki hoto mata.

01

### NOFO TOKANGA

'Ilo ki he ngaahi faka'ilonga

Ko e tokolahi 'oku nau puke ma'ama'a pe hange ko e fuluu angamaheni, pea koe ni'ihhi tenau puke lahi.

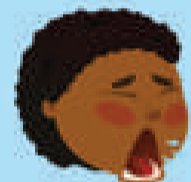


Kapau te ke ma'u ha taha 'o e ngaahi faka'ilonga, ta leva ki he fika 0800933 pea ke fakamavahe'i koe mei he toenga e famili.

Ko e ngaahi faka'ilonga 'oku malava ke 'asi he 'aho 1 ki he 'aho 14 hili hano ma'u koe 'e he vailasi



MOFI



TALE



FAINGATA'A'IA E MANAVA

02

### MAHU'INGA E MO'UILELEI

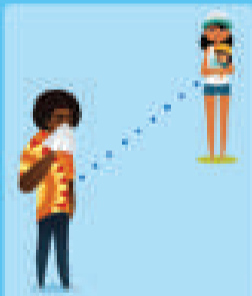
Fiema'u ke ke fakahoko ha ngaahi to'onga fakatupu mo'uilelei



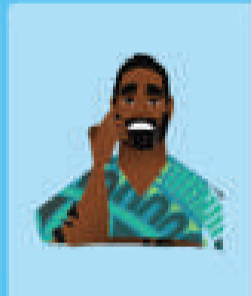
Ka 'oku ke ongo'i puke, nofoma'u 'i 'api kae 'oua kuo ke sai. 'O kapau 'e faingata'a'ia ho manava, ta leva he vave taha ki he 0800933



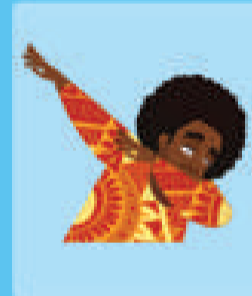
Fanofano ma'u pe nima 'aki e vai moe koa pe koe 'olokaholo fanofano



Tauhi e vamama'o ko e mita 1.5 mei he ni'ihhi kehe, pea ta'ofi e lulululu, fe'iloaki mo e fa'ofua



Ta'ofi e ala ki ho mata, ihu mo e ngutu kapau 'oku te'eki ke ke fanofano



'Ufi'ufi ho ngutu he taimi tale pe mafatua 'aki ha holoholo pe koe kongra ki loto ho tui'inima



Feinga ke ke ma'u e ngaahi fakamatala fakamuimui taha ki he COVID-19 mo e ngaahi tu'utu'uni ki ai

03

### FIEMA'U KE KE MATEUTEU

To e tokanga makehe ange kapau 'oku ke tu'ulaveangofua

Ko e tokotaha kotoa pe tautautefito kiate kinautolu 'oku tu'ulaveangofua, kenau mateuteu ki ha mafola e vailasi he komiuniti.



Nofoma'u 'i 'api kapau 'oku ke toulekeleka pe 'iai hao mahaki tauhi hange ko e mafu, suka mo e toto ma'olunga.



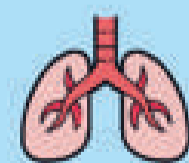
Fakapapau'i 'oku lahi fe'unga ho'o fo'i 'akau tauhi ki ha ngaahi mahina na'a faifai kuo fiema'u ke ke nofo ma'u 'i 'api



Kapau 'oku ke ta'u 65 pe lahi ai, pe 'oku 'i ai hao mahaki tauhi, talanoa ki ho'o toketa ki he founa lelei taha ke ke mateuteu ai



KAU TOULEKELEKA



NI'IHI 'I AI HANAU NGAHI MAHAKI TAUHI

Malo 'aupito ho'omou tokoni ke haofaki'i  
kitautolu mo Tonga mei he  
COVID-19



Ki ha ngaahi faka'eke'eke pe fiema'u tokoni,  
fetu'utaki mai ki he fika ta ta'etotongi

0800933



Ministry of Health  
Government of Tonga